

本 工 事 費 内 訳 表

区 分	名 称	数 量	単 位	単 価	金 額	備 考
直接工事費				円	円	
	切 取 (土)	613	m ³			
	(岩)	234	m ³			
	床 掘 (土)	14	m ³			
	(岩)	11	m ³			
	盛 土	70	m ³			
	残土処理工 (寺戸残土場)	53	m ³			
	林業用作業施設 (盛土) 1	622	m ³			
	林業用作業施設 (盛土) 2	127	m ³			
	木製校倉式擁壁工	13.0	m			
	コンクリート擁壁 (1号)	7.5	m			
	横断溝	1 3.5	箇所 m			
	側溝 (U300B)	53.9	m			
	L型コンクリート側溝 (現場打)	78.4	m			
	コルゲートU字フリューム A型-350-350	8	m			
	コルゲートパイプ φ800	14.4	m			
	ガードレール	75.7	m			
	路盤工	298	m ²			

[illegible]

[illegible]

[illegible]

[illegible]

[illegible]

[illegible]

[illegible]

[illegible]

[illegible]

[illegible]

[illegible]

[illegible]

切取等数量計算書(1)

測点名	単距(m)	C 1. C 2												盛土 B		締固め B 1		埋戻 B 2		C 3. C 4			
		土砂(ブレーカ)		土砂(人力併用)		軟 1 B(ブレーカ)		軟 1 B(人力併用)		軟 2(ブレーカ)		軟 2(人力併用)		土砂(バックホウ)		土砂(バックホウ)		土砂(バックホウ)		土砂(バックホウ)		軟 1 B(ブレーカ)	
		面積(m ²)	体積(m ³)	面積(m ²)	体積(m ³)	面積(m ²)	体積(m ³)	面積(m ²)	体積(m ³)	面積(m ²)	体積(m ³)	面積(m ²)	体積(m ³)	面積(m ²)	体積(m ³)	面積(m ²)	体積(m ³)	面積(m ²)	体積(m ³)	面積(m ²)	体積(m ³)	面積(m ²)	体積(m ³)
EC. 53+4. 0																							
EC. 53+12. 5																							
BC. 54																							
MC. 54																							
EC. 54	5. 00																						
BC. 55	5. 70																						
MC. 55	7. 35																						
EC. 55	7. 35																						
BC. 56	5. 50																						
MC. 56	7. 15																						
EC. 56	7. 15			5. 90	21. 09			8. 80	31. 46													0. 30	1. 07
EC. 56+12. 0	12. 00			5. 10	66. 00			4. 90	82. 20													0. 20	3. 00
BC. 57	14. 60			7. 50	91. 98			4. 60	69. 35											0. 10	0. 73	0. 20	2. 92
MC. 57	5. 40			7. 70	41. 04			2. 90	20. 25											0. 10	0. 54	0. 10	0. 81
EC. 57	5. 40			8. 00	42. 39			1. 50	11. 88											0. 20	0. 81	0. 10	0. 54
BC. 58	4. 20			7. 00	31. 50			1. 30	5. 88											0. 20	0. 84	0. 10	0. 42
MC. 58	5. 40			6. 80	37. 26				3. 51					0. 30	0. 81					0. 20	1. 08		0. 27
EC. 58	5. 40			1. 90	23. 49									2. 70	8. 10					0. 10	0. 81		
BC. 59	9. 20			1. 00	13. 34									3. 70	29. 44					0. 10	0. 92		
MC. 59	6. 20			0. 80	5. 58									3. 00	20. 77					0. 10	0. 62		
ECBC60	6. 20			3. 40	13. 02									0. 20	9. 92					0. 20	0. 93		
MC. 60	8. 35			8. 50	49. 68										0. 84					0. 30	2. 09		
EC. 60	8. 35			6. 00	60. 54															0. 20	2. 09		
EC. 60+4. 0	4. 00			7. 70	27. 40															0. 20	0. 80		
EC. 60+10. 7	6. 70			7. 90	52. 26			2. 30	7. 71											0. 10	1. 01	0. 20	0. 67
BC. 61	9. 80			7. 80	76. 93			2. 00	21. 07											0. 10	0. 98	0. 10	1. 47
MC. 61					27. 11				6. 95												0. 35		0. 35
EC. 61																							
EC. 61+7. 0																							
EC. 61+14. 5																							
小計	156. 40				680. 61				260. 26						69. 88						14. 60		11. 52

切取等数量計算書(2)

測点名	単距(m)	C 1. C 2												盛土 B		締固め B 1		埋戻 B 2		C 3. C 4			
		土砂(ブレーカ)		土砂(人力併用)		軟 1 B (ブレーカ)		軟 1 B (人力併用)		軟 2 (ブレーカ)		軟 2 (人力併用)		土砂(バックホウ)		土砂(バックホウ)		土砂(バックホウ)		土砂(バックホウ)		軟 1 B (ブレーカ)	
		面積(m ²)	体積(m ³)	面積(m ²)	体積(m ³)	面積(m ²)	体積(m ³)	面積(m ²)	体積(m ³)	面積(m ²)	体積(m ³)	面積(m ²)	体積(m ³)	面積(m ²)	体積(m ³)	面積(m ²)	体積(m ³)	面積(m ²)	体積(m ³)	面積(m ²)	体積(m ³)	面積(m ²)	体積(m ³)
EC. 61+14. 5																							
BC. 62	8. 50																						
MC. 62	6. 00																						
EC. 62	6. 00																						
BC. 63	13. 30																						
MC. 63	12. 20																						
EC. 63	12. 20																						
EC. 63+9. 0	9. 00																						
EC. 63+17. 4	8. 40																						
EC. 63+24. 8	7. 40																						
BC. 64	5. 60																						
MC. 64	6. 95																						
EC. 64	6. 95																						
BC. 65	7. 20																						
MC. 65	6. 95																						
EC. 65	6. 95																						
BC. 66	6. 00																						
BC. 66+5. 0	5. 00																						
MC. 66	5. 65																						
EC. 66	10. 65																						
EC. 66+10. 0	10. 00																						
IP. 67	9. 50																						
盛土控除																							
盛土加算																							
小計	170. 40																						
合計	372. 90				680. 61				260. 26						69. 88						14. 60		11. 52

伐開・側溝・地山勾配数量計算書(1)

測点名	単距(m)	伐開		L型側溝	U型側溝						
		伐開巾(m)	面積(m ²)	延長(m)	延長(m)						
EC.53+4.0											
EC.53+12.5											
BC.54											
MC.54											
EC.54											
BC.55	5.70			5.70							
MC.55	7.35			4.30	4.00						
EC.55	7.35										
BC.56	5.50										
MC.56	7.15			4.00							
EC.56	7.15			8.00							
EC.56+12.0	12.00	10.40	62.40	12.00							
BC.57	14.60	10.60	153.30	14.60							
MC.57	5.40	11.20	58.86	5.00							
EC.57	5.40	10.60	58.86	5.00							
BC.58	4.20	11.10	45.57	4.20							
MC.58	5.40	13.90	67.50	2.50	2.50						
EC.58	5.40	16.30	81.54		5.00						
BC.59	9.20	16.90	152.72		9.20						
MC.59	6.20	17.60	106.95		5.50						
ECBC60	6.20	15.90	103.85		5.50						
MC.60	8.35	10.60	110.64		7.40						
EC.60	8.35	10.70	88.93		7.40						
EC.60+4.0	4.00	10.80	43.00		4.00						
小計	134.90	166.60	1,134.12	65.30	50.50						

伐開・側溝・地山勾配数量計算書(2)

測点名	単距(m)	伐開		L型側溝	U型側溝	地山2割未満(50%より緩)		地山2割以上(50%より急)			
		伐開巾(m)	面積(m ²)	延長(m)	延長(m)	地山勾配	延長(m)	地山勾配	延長(m)		
EC.60+4.0		10.80	43.20								
EC.60+10.7	6.70	11.60	75.04	3.30	3.40						
BC.61	9.80	11.70	114.17	9.80							
MC.61											
EC.61											
EC.61+7.0											
EC.61+14.5											
BC.62											
MC.62											
EC.62											
BC.63											
MC.63											
EC.63											
EC.63+9.0											
EC.63+17.4											
EC.63+24.8											
BC.64											
MC.64											
EC.64											
BC.65											
MC.65											
EC.65											
BC.66											
BC.66+5.0											
小計	16.50	34.10	232.41	13.10	3.40						
合計	151.40	200.70	1,366.53	78.40	53.90						

No.1		排水等数量集計表													
測点	横断溝 300×300	コンクリート	型 枠	切込砂利	切 取 礫質土	切 取 軟岩 I B	埋戻し	流末工 <small>フトン籠(2.0×1.2×0.5)</small>	グレーチング 蓋	水路止め	コルゲートU字アリウム A型350				備考
	m	m ³	m ²	m ²	m ³	m ³	m ³	枚	枚	箇所	m				
BC56											8				
EC60+10.7	3.50	0.725	6.02	3.15	2.31*0.4= 0.92	2.31*0.6= 1.39	0.88	1	3	1					
計	m 3.50	m ³ 0.725	m ² 6.02	m ² 3.15	m ³ 0.92	m ³ 1.39	m ³ 0.88	枚 1	枚 3	箇所 1	m 8				

No.2		排水等数量集計表													
測点	コルゲートパイプφ600mm				コルゲートパイプφ800mm				基礎材	裏込め材	管床掘 (礫交土)	管床掘 (軟 I b)	呑口床掘 (礫交土)	呑口床掘 (軟 I b)	流末工 <small>フトン管(2.0×1.2×0.5)</small>
	厚さ	延長	基礎		厚さ	延長	基礎								
			形状	延長			形状	延長							
	mm	m			mm	m			m ³	m ³	m ³	m ³	m ³	m ³	枚
EC.55					2.7	14.41	突出型	12.53	4.39	9.27	6.3	22.6	3.0	6.6	2
計		m		m		m		m	m ³	m ³	m ³	m ³	m ³	m ³	枚
						14.41		12.53	4.39	9.27	6.3	22.6	3.0	6.6	2

No.1

路側擁壁数量計算表

測点	擁壁番号	延長	コンクリート	型枠		キャットウォーク 延長	目地材 厚=10mm	水抜パイプ φ=75mm	透水マット 300×300	ガードレール 構造物用	支柱 構造物用	埋戻 コンクリート	
				4m未満	4m以上								
EC55	1号盛止	7.5	m ³ 15.32	m ² 35.04	m ²	m 10.00	m ²	m	箇所	m	本	0.65	
合計		7.5	m ³ 15.32	m ² 35.04	m ² 0.00	m 10.00	m ² 0.00	m 0.00	箇所 0.00	m 0.00	本 0.0	m ³ 0.65	

コンクリート擁壁数量計算表

[illegible]



木製校倉式擁壁工 資材数量表

(L= 13.00 m, H= 3.44 m, A= 39.14 m², V= 39.14 m³)

名 称	規格寸法					備 考	材長	材積
	φ mm	L mm	A	計	単位		(m)	(m ³)
壁材(前面)	90	860	1	1	本		0.86	0.0055
	90	1,000	14	14	本		14.00	0.0896
	90	1,080	2	2	本		2.16	0.0138
	90	1,090	2	2	本		2.18	0.0138
	90	1,130	2	2	本		2.26	0.0144
	90	1,150	2	2	本		2.30	0.0146
	90	1,210	2	2	本		2.42	0.0154
	90	1,290	1	1	本		1.29	0.0082
	90	1,430	2	2	本		2.86	0.0182
	90	1,500	1	1	本		1.50	0.0095
	90	1,580	2	2	本		3.16	0.0202
	90	1,720	1	1	本		1.72	0.0109
	90	1,860	2	2	本		3.72	0.0236
	90	1,930	1	1	本		1.93	0.0123
	90	1,980	3	3	本		5.94	0.0378
	90	2,000	92	92	本		184.00	1.1684
	90	2,020	3	3	本		6.06	0.0387
	90	2,080	1	1	本		2.08	0.0132
	90	2,090	2	2	本		4.18	0.0266
	90	2,130	2	2	本		4.26	0.0272
	90	2,150	1	1	本		2.15	0.0137
	90	2,210	2	2	本		4.42	0.0282
	90	2,220	1	1	本		2.22	0.0141
	90	2,290	2	2	本		4.58	0.0292
	90	2,360	1	1	本		2.36	0.0150
	90	2,430	1	1	本		2.43	0.0155
	90	2,580	1	1	本		2.58	0.0164
	90	2,650	1	1	本		2.65	0.0169
	90	2,720	2	2	本		5.44	0.0346
	90	2,790	1	1	本		2.79	0.0178
計			151	151	本		280.50	1.7833
壁材(背面)	90	1,180	4	4	本		4.72	0.0300
	90	1,200	91	91	本		109.20	0.6916
	90	1,240	1	1	本		1.24	0.0079
	90	1,500	3	3	本		4.50	0.0285
	90	1,800	5	5	本		9.00	0.0575
	90	2,000	3	3	本		6.00	0.0381
	90	2,100	14	14	本		29.40	0.1876
	90	2,180	2	2	本		4.36	0.0278
	90	2,200	6	6	本		13.20	0.0840
	90	2,500	5	5	本		12.50	0.0795
	90	2,800	3	3	本		8.40	0.0534
計			137	137	本		202.52	1.2859
控 材	90	1,000	302	302	本	両面各2箇所、計4箇所欠円加工	302.00	1.9328
計			302	302	本		302.00	1.9328
木材計			590	590	本		785.02	5.0020



木製校倉式擁壁工 資材数量表

(L= 13.00 m, H= 3.44 m, A= 39.14 m², V= 39.14 m³)

名 称	規格寸法					備 考	材長	材積
	φ mm	L mm	A	計	単位		(m)	(m ³)
表面積			39.14	39.14	m ²	面積計算内訳参照		
構造物体積			39.14	39.14	m ³	表面積×幅W		
埋戻土			6.96	6.96	m ³	埋戻土数量計算内訳書参照		
吸出防止シート	t=10mm(非分解性)	背面	46.13	46.13	m ²	(表面積+天端背面面積)×1.1		
		側面	12.42	12.42	m ²	側面面積×1.1		
		底面	6.60	6.60	m ²	底面面積×1.1		
		合計	65.15	65.15	m ²			
中詰材	栗石 50～150mm		30.14	30.14	m ³	構造物体積m ³ ×0.77		
コーチボルト	M9	125	8	8	本	溶融亜鉛鍍金		
四角穴付タピンねじ		115	630	630	本			
	計			7	ケース	100本/ケース		
水抜パイプ(無孔)	φ 800		1.50	1.50	m	コルゲートパイプ		

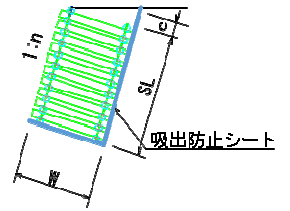
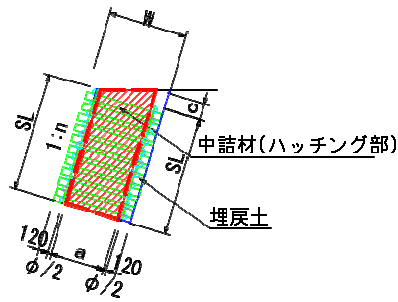
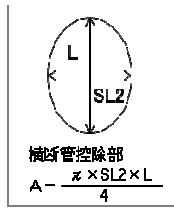
設計NO. 05130000309595-221112
ver.直角積220907

注1) 床堀、掘削は別途計上する。

注2) 令和2年5月20日の治山技術基準(総則・山地治山編)の改正より、側面・底面の
吸出防止シート数量を計上

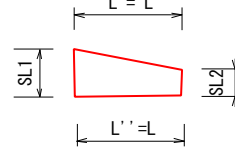
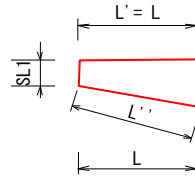
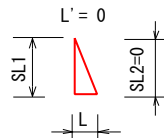
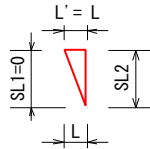
面積計算内訳書

勾配 $n = 0.3$
 径 $\phi = 0.090$
 校倉幅 $W = 1.000$



中詰材範囲幅 $a = W - (0.12 + \phi/2) \times 2 = 0.670$
 天端中詰材高さ $c = (a + \phi/2) \times n = 0.215$

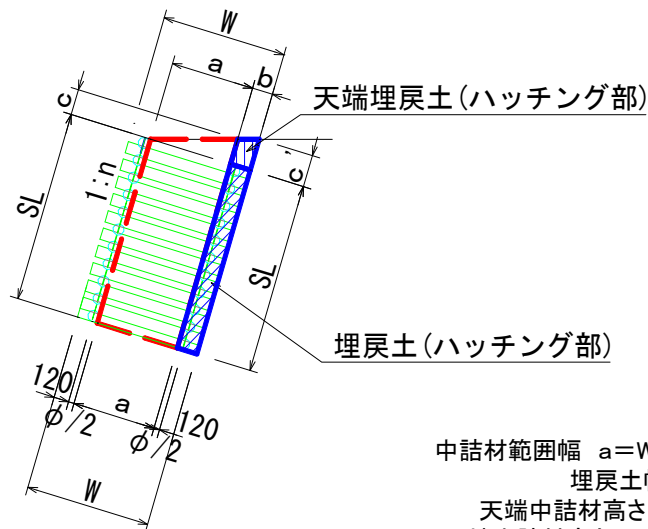
表面積 $= 1/2 \times (SL1 + SL2) \times L$
 天端背面面積 $= c \times L'$
 側面面積 $= W \times L''$
 底面面積 $= W \times L''$



ブロック		表面積				天端背面	側面	底面	
		SL1 (m)	SL2 (m)	L (m)	面積 (m2)	L' (m)	L'' (m)	L'' (m)	
A	1	1.63	3.59	4.00	10.44	4.00	6.08		
	2	3.59	3.59	6.00	21.54	6.00		6.00	
	3	3.59	1.63	3.00	7.83	3.00	5.21		
	横断管控除部	1箇所	1.03	0.83	-0.67				
	延長 面積				39.14	2.80	11.29	6.00	
合計延長					-			6.00	
合計面積					39.14	2.80	11.29	6.00	

埋戻土数量計算内訳書

勾配 $n = 0.3$
径 $\phi = 0.090$
校倉幅 $W = 1.000$



中詰材範囲幅 $a = W - (0.12 + \phi/2) \times 2 = 0.670$
埋戻土幅 $b = 0.12 + \phi/2 = 0.165$
天端中詰材高さ $c = (a + \phi/2) \times n = 0.215$
天端中詰材高さ $c' = (a + 0.12 + \phi) \times n = 0.264$


体積 $= 1/2 \times (SL1 + SL2) \times L \times b$
天端背面体積 $= 1/2 \times (c + c') \times b \times L'$

ブロック		表面積				天端背面	合計
		SL1 (m)	SL2 (m)	L (m)	体積 (m3)	L' (m)	体積 (m3)
A	1	1.63	3.59	4.00	1.72	4.00	
	2	3.59	3.59	6.00	3.55	6.00	
	3	3.59	1.63	3.00	1.29	3.00	
	横断管控除部	1箇所	1.03	0.83	-0.11		
	延長				-	13.00	
体積					6.45	0.51	6.96
合計体積					6.45	0.51	6.96

路盤工・ガードレール数量計算書(1)

測点名	単距(m)	路盤工				ガードレール					
		幅(m)	面積(m ²)	厚さ(m)	体積(m ³)	土中用(m)	支柱(本)				
EC.53+4.0											
EC.53+12.5											
BC.54											
MC.54											
EC.54											
BC.55	5.70					5.70					
MC.55	7.35										
EC.55	7.35										
BC.56	5.50	2.75	7.56	0.07	0.53						
MC.56	7.15	2.75	19.66	0.07	1.38						
EC.56	7.15	2.63	19.23	0.07	1.35						
EC.56+12.0	12.00	2.00	27.78	0.07	1.94						
BC.57	14.60	2.21	30.73	0.07	2.15						
MC.57	5.40	2.25	12.04	0.07	0.84						
EC.57	5.40	2.25	12.15	0.07	0.85	41	11				
BC.58	4.20	2.25	9.45	0.07	0.66						
MC.58	5.40	2.25	12.15	0.07	0.85						
EC.58	5.40	2.22	12.07	0.07	0.84						
BC.59	9.20	2.42	21.34	0.07	1.49						
MC.59	6.20	2.50	15.25	0.07	1.07						
ECBC60	6.20	2.50	15.50	0.07	1.09						
MC.60	8.35	2.50	20.88	0.07	1.46						
EC.60	8.35	2.42	20.54	0.07	1.44						
EC.60+4.0	4.00	2.00	8.84	0.07	0.62						
小計	134.90		265.17		18.56	47	11				

路盤工・ガードレール数量計算書(2)

測点名	単距(m)	路盤工				ガードレール					
		幅(m)	面積(m ²)	厚さ(m)	体積(m ³)	土中用(m)	支柱(本)				
EC.60+4.0		2.00		0.07							
EC.60+10.7	6.70	2.00	13.40	0.07	0.94		29	8			
BC.61	9.80	2.00	19.60	0.07	1.37						
MC.61											
EC.61											
EC.61+7.0											
EC.61+14.5											
BC.62											
MC.62											
EC.62											
BC.63											
MC.63											
EC.63											
EC.63+9.0											
EC.63+17.4											
EC.63+24.8											
BC.64											
MC.64											
EC.64											
BC.65											
MC.65											
EC.65											
BC.66											
BC.66+5.0											
小計	16.50		33.00		2.31	29	8				
合計	151.40		298.17		20.87	75.70	19.00				