



黒滝村  
KUROTAKI

# 村勢要覧資料編

平成27年4月1日現在

概況 .....	2
人口 .....	3
福祉 .....	4
生活環境／消防 .....	5
教育／施設・文化財 .....	6
財政 .....	7
行政 .....	8



# 概況

## ●位置

奈良県吉野郡黒滝村大字寺戸 77 番地 郵便番号 638-0292  
 電話 0747-62-2031(代) FAX 0747-62-2569

位置		広ぼう		高度		面積
東経	北緯	東西	南北	最高	最低	
135.18°	34.18°	12km	10km	560m	350m	47.70km <sup>2</sup>



## ●気候(平成18年 年間集計)

月	1月	2月	3月	4月	5月	6月	7月	8月	9月	10月	11月	12月	計
降水量月計 (mm)	72	148	111	132	152	149	255	148	111	104	86	122	1,590

※参考値(平成18年 昼間平均気温)

月		1月	2月	3月	4月	5月	6月	7月	8月	9月	10月	11月	12月
気温 (°C)	上平	1.5	3.8	5.2	10.0	17.6	21.2	24.7	27.7	23.0	15.7	9.3	1.5
	粟飯戸	4.3	5.9	8.8	13.5	21.8	24.2	27.4	30.0	25.9	16.3	10.8	4.3

## ●土地利用(平成24年1月1日現在)

地目	田	畑	宅地	山林	その他	計
面積(km <sup>2</sup> )	0.07	0.42	0.26	44.66	2.30	47.71
割合(%)	0.15	0.88	0.54	93.61	4.82	100.00



# 人口

## ●人口・世帯の推移

年	昭和40	昭和45	昭和50	昭和55	昭和60	平成2	平成7	平成12	平成17	平成22
人口(人)	2,343	2,009	1,845	1,788	1,550	1,472	1,324	1,194	1,076	840
世帯	614	573	553	544	505	497	464	442	413	357

## ●人口動態 (10月～翌年9月末 奈良県推計人口年報)

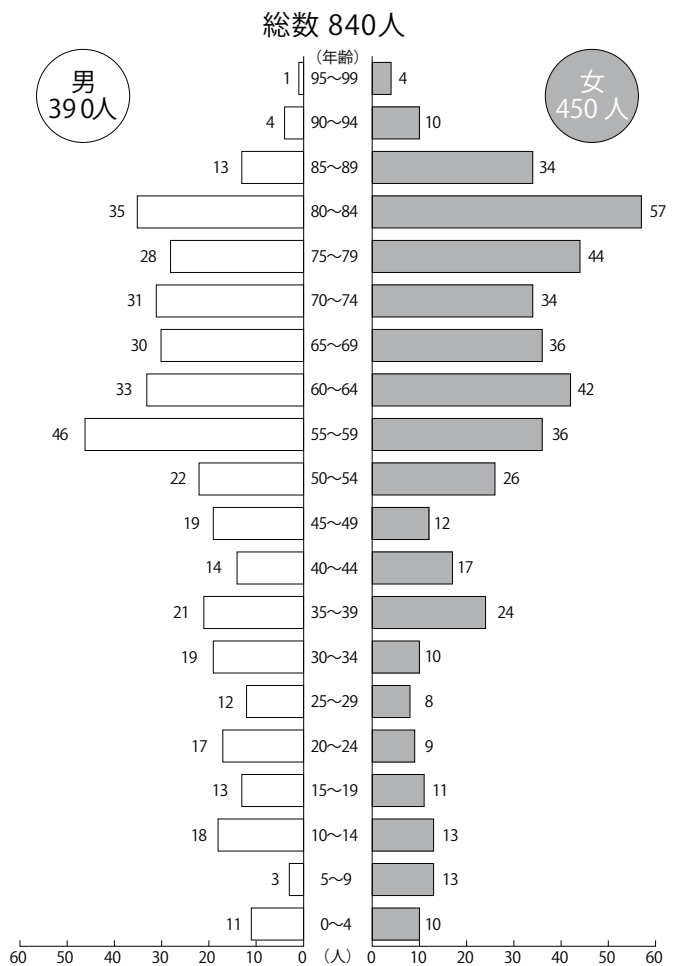
(単位:人)

区分 原因 年次	自然動			社会動		
	出生	死亡	差	転入	転出	差
平成14年	5	10	△ 5	25	34	△ 9
平成15年	3	17	△ 14	40	45	△ 5
平成16年	3	20	△ 17	28	47	△ 19
平成17年	4	18	△ 14	19	46	△ 27
平成18年	1	20	△ 19	25	65	△ 40
平成19年	6	15	△ 9	26	50	△ 24
平成20年	7	23	△ 16	27	50	△ 23
平成21年	3	17	△ 14	15	48	△ 33
平成22年	6	16	△ 10	17	37	△ 20
平成23年	5	25	△ 20	21	30	△ 9

## ●大字別人口・世帯数 (平成22年国勢調査)

大字	男(人)	女(人)	計(人)	世帯数(世帯)
笠木	17	21	38	14
桂原	21	35	56	22
長瀬	40	43	83	37
粟飯谷	32	38	70	27
御吉野	14	16	30	13
堂原	18	16	34	16
寺戸	78	89	167	65
中戸	59	63	122	59
赤滝	44	51	95	44
脇川	38	37	75	34
槇尾	16	25	41	15
烏住	13	16	29	11
計	390	450	840	357

## ●年齢別人口 (平成22年国勢調査)



●就業人口(国勢調査)

区分		年次	昭和61	平成2	平成7	平成12	平成17	平成22
第一次産業	農業・林業等	(人) (%)	167 (23.2)	111 (17.7)	103 (17.3)	107 (21.2)	52 (11.6)	32 (9.4)
第二次産業	建設業製造業等	(人) (%)	289 (40.1)	245 (39.1)	205 (34.4)	216 (42.8)	117 (26.1)	84 (24.8)
第三次産業	卸売・小売 サービス 運輸 電気 通信等	(人) (%)	264 (36.7)	271 (43.2)	287 (48.3)	182 (36.0)	279 (62.3)	218 (64.3)
分類不能の産業		(人) (%)						5 (1.5)
計			720	627	595	505	448	339

※但し、従業上の地位「不詳」を含む



福祉

●国民健康保険事業状況

(単位:千円)

年度	区分 被保険者数	収入		支出						
		保険税	一人当 平均 保険税	保険給付費						
				一般被保険者分				退職被保険者等分		保険 給付費計
				療養給付費	高額療養費	出生育児 諸費	葬祭諸費	療養給付費 療養費	高額療養費	
平成19	492	37,026	75	49,657	4,186	350	300	17,015	1,313	72,821
平成20	284	28,291	100	51,226	4,606	700		8,553	1,854	66,939
平成21	262	24,499	93	61,016	6,396		40	2,469	2,050	71,971
平成22	245	25,658	105	65,990	9,129		40	743		75,902
平成23	249	25,860	104	68,127	9,581		20	5,698	535	83,961

●介護保険事業状況

(単位:人)

年度	年齢別人口・認定者数													
	65歳以上 高齢者数	年齢別認定者数				区分別認定者数								
		40~64	65~74	75~	計	要支援	要支援1	要支援2	要介護1	要介護2	要介護3	要介護4	要介護5	計
平成19	431		10	79	89		5	10	16	17	21	10	10	89
平成20	423	1	5	83	89		3	13	18	20	17	9	9	89
平成21	416		4	90	94		3	10	20	22	17	12	10	94
平成22	400		3	88	91		6	11	20	17	12	14	11	91
平成23	385		1	85	86		3	5	26	20	9	12	11	86

注)人口・認定者数には、施設入所者(住所地特例者)を含む

(単位:円)

年度	介護給付費執行状況					介護保険料の徴収状況について ※注					介護給付費調整基金の状況		
	居宅 サービス 等諸費	施設 サービス 等諸費	高額介護 サービス 費	審査 支払 手数料	計	計画値 標準 負担額	計画額に 対する 割合	特別 徴収 収入額	普通 徴収 収入額	計	会計年度中 繰越	会計年度中 繰出	準備基金 保有高
平成19	45,697	91,932	2,609	162	140,400	166,947	84.09%	18,712	1,829	20,541	5,300,428		20,654,209
平成20	41,592	98,542	3,170	155	143,459	167,999	85.39%	18,518	1,721	20,239	2,817,178		23,471,387
平成21	55,979	82,768	3,175	172	142,094	173,289	81.99%	17,616	1,386	19,002	3,114,769	1,968,000	24,618,156
平成22	58,897	96,959	3,918	182	159,956	183,352	87.24%	17,309	1,123	18,432	1,809,184	1,100,000	25,327,340
平成23	49,397	90,945	3,527	160	144,029	191,464	75.23%	16,272	1,347	17,619		1,400,000	23,927,340





## 生活環境

### ●自動車等保有台数(平成24年4月9日現在)

軽四輪			二輪等				計	合計
乗用	貨物	計	小型自動車	軽自動車	原付自転車	小型特殊 その他		
206台	214台	420台	10台	8台	155台	13台	186台	606台

### ●道路状況(平成24年6月現在)

道路種別	路線数	幅員別延長(m)				計 (m)	橋梁	
		6.5m以上	4.5m以上	2.5m以上	1.5m以上		橋数	延長(m)
1級村道	6	2,478.5	6,266.2	2,413.5	4,132.4	15,290.6	27.0	154.0
2級村道	8	500.2	2,053.9	2,290.8	3,817.5	8,662.4	14.0	116.1
その他村道	104	2,244.3	7,731.3	12,415.2	27,903.0	50,293.8	107.0	865.4
農道	7	93.1	567.9	1,741.2	0.0	2,402.2	6.0	102.5
林道	14	0.0	0.0	25,763.0	0.0	25,763.0	6.0	64.3

### ●簡易水道状況(平成24年4月1日現在)

総人口	給水人口	普及率	年間排水量
880人	880人	100%	120,904 m <sup>3</sup>

※飲料水給水施設を含む

### ●下水処理の状況(平成24年4月1日現在)

種別	合併浄化槽	単独浄化槽	小規模集合排水	汲み取り	計
戸数	287戸	13戸	3基 13戸	80戸	393戸
割合	73.0%	3.3%	3.3%	20.4%	100.0%



## 消防

### ●消防団(平成27年4月1日現在)

分団	団員数	管轄区域	ポンプ自動車	小型動力 ポンプ	小型動力 ポンプ付積載車
東部分団	20人	中戸・赤滝	1台	1台	1台
中央分団	36人	御吉野・堂原・寺戸・脇川・榎尾・鳥住	1台	1台	2台
西部分団	29人	笠木・桂原・長瀬・粟飯谷	1台	1台	1台
本部	3人				1台
計	101人	12ヵ大字	3台	3台	5台



# 教育

## ●園児・児童・生徒数

(単位:人)

年度	平成14	平成15	平成16	平成17	平成18	平成19	平成20	平成21	平成22	平成23
幼稚園	25	18	16	16	8	8	8	6	7	9
小学校	62	57	57	60	45	39	36	25	22	19
中学校	34	37	28	29	26	28	28	24	21	22
計	121	112	101	105	79	75	72	55	50	50



# 施設・文化財

## ●施設

名称	所在地	備考	名称	所在地	備考
笠木地区老人憩の家	笠木		スクールバス車庫	寺戸	
桂原・笠木地区移動通信鉄塔	笠木		黒滝村農林トレーニングセンター	寺戸	
笠木桂原長瀬地区集会所	桂原		黒滝村防災行政無線局	寺戸	村全域受信
桂原公衆便所	桂原		黒滝村紙すき体験館	寺戸	
長瀬地区集会所	長瀬		黒滝村デイサービスセンター	寺戸	
黒滝村消防団西部分団拠点施設	長瀬		黒滝村消防団中央分団拠点施設	寺戸	
総合案内センター	長瀬		黒滝村東部ゲートボール場	寺戸	
黒滝村特産品加工販売施設	長瀬		寺戸公衆便所	寺戸	
黒滝村役場旧庁舎	粟飯谷		寺戸地区老人憩の家	寺戸	
粟飯谷地区集会所	粟飯谷		黒滝・文化とスポーツの森 (こもれびホール、やまなみステージ)	寺戸	
黒滝・森物語村	粟飯谷		黒滝村森林会館	寺戸	
鳥住・粟飯谷地区移動通信鉄塔	粟飯谷		黒滝村中央ゲートボール場	寺戸	
黒滝村あまごセンター	粟飯谷		黒滝村消防団東部分団拠点施設	中戸	
御吉野公衆便所	御吉野		きららの森・赤岩	中戸	
御吉野・長瀬地区老人憩の家	御吉野		上中戸地区老人憩の家	中戸	
黒滝中学校	堂原		川戸地区老人憩の家	中戸	
奈良県黒滝健民運動場	堂原		黒滝村あまごふ化センター	中戸	
堂原地区老人憩の家	堂原		赤滝上平地区集会所	赤滝	
黒滝村役場庁舎	寺戸		脇川地区集会所	脇川	
黒滝村中央公民館	寺戸		黒滝ふれあい運動場	脇川	
黒滝村生活改善センター (黒滝村歯科診療所)	寺戸		槇尾地区移動通信鉄塔	槇尾	
黒滝村国民健康保険診療所	寺戸		鳥住地区集会所	鳥住	
黒滝幼稚園	寺戸		防火水槽	村内33基	
黒滝小学校	寺戸		消火栓	村内156基	
黒滝村教職員住宅	寺戸		水道施設	村内9施設	
黒滝村学校給食調理場	寺戸		黒滝村営住宅	村内7ヶ所	計33棟

## ●文化財

名称	所在地	備考	名称	所在地	備考
大峯奥駈道	槇尾～赤滝	世界遺産登録	木造阿弥陀如来坐像	中戸 大日堂	村指定文化財
鳳閣寺廟塔 石造宝塔	鳥住 鳳閣寺	重要文化財	木造菩薩頭	粟飯谷 正西寺	村指定文化財
黒滝村 役場旧庁舎	粟飯谷	県指定文化財	木造理源大師倚像	鳥住 鳳閣寺	村指定文化財
木造地藏菩薩立像	槇尾 滝光寺	村指定文化財	木造日蔵上人倚像	鳥住 鳳閣寺	村指定文化財



# 財政

## ●歳入

(単位:千円)

科目	年度	決 算 額									
		平成13	平成14	平成15	平成16	平成17	平成18	平成19	平成20	平成21	平成22
村税		82,518	81,377	85,516	72,996	74,702	76,330	80,692	76,620	75,297	73,380
地方譲与税		13,805	15,707	16,435	20,270	21,216	24,255	16,480	15,802	14,778	14,558
利子割交付金		4,609	1,384	1,001	998	672	463	516	475	443	370
地方消費税交付金		10,465	8,817	9,519	10,586	9,807	10,090	9,467	8,283	8,822	8,806
配当割交付金					293	495	703	739	301	231	258
株式等譲渡所得割交付金					279	667	574	500	87	99	74
自動車取得税交付金		9,464	9,650	9,852	10,518	9,813	9,623	9,038	7,888	5,655	4,057
地方特例交付金		3,436	3,107	3,058	3,211	2,541	1,685	427	960	2,214	4,483
地方交付税		1,200,159	1,094,064	983,620	889,462	849,923	829,836	824,073	886,759	908,744	965,375
交通安全対策特別交付金					459	472	481	443			
分担金及び負担金		3,411	3,586	14,638	15,619	9,568	8,915	8,710	8,187	8,137	9,082
使用料及び手数料		77,981	70,057	64,681	63,115	57,049	10,861	10,456	8,307	7,682	6,616
国庫支出金		72,959	37,376	50,717	27,371	19,200	46,009	174,310	213,548	276,614	305,118
県支出金		142,296	138,965	194,665	134,238	63,302	79,809	70,442	54,655	72,150	133,116
財産収入		8,631	23,077	59,048	12,707	1,424	1,482	3,756	4,229	11,579	2,778
寄付金		3,718	1,755	4,579	1,874	4,340	14,618	799	5,275	2,198	4,151
繰入金		50,000	123,237	162,129	115,975	60,271	100,559	524	20,196	9,400	13,278
繰越金		76,002	13,937	25,282	70,165	55,893	66,879	104,307	67,522	92,780	77,676
諸収入		12,034	35,029	22,184	50,188	35,488	15,629	16,892	16,723	38,493	52,013
村債		211,100	399,400	370,900	222,200	126,900	104,300	93,600	68,700	71,600	74,500
計		1,982,590	2,060,526	2,077,824	1,722,525	1,403,744	1,403,103	1,426,171	1,464,516	1,606,917	1,749,688

※百の位で四捨五入しているため、合計値が一致しない場合があります。

## ●歳出

(単位:千円)

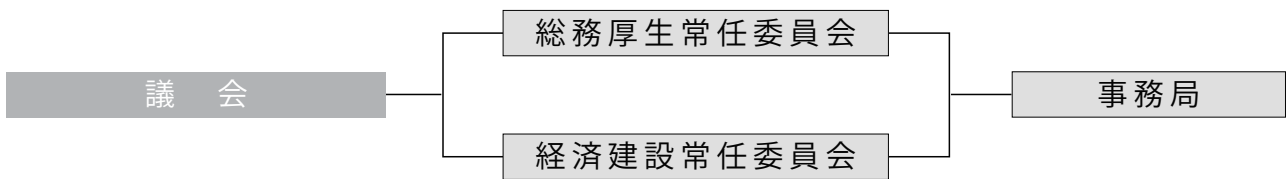
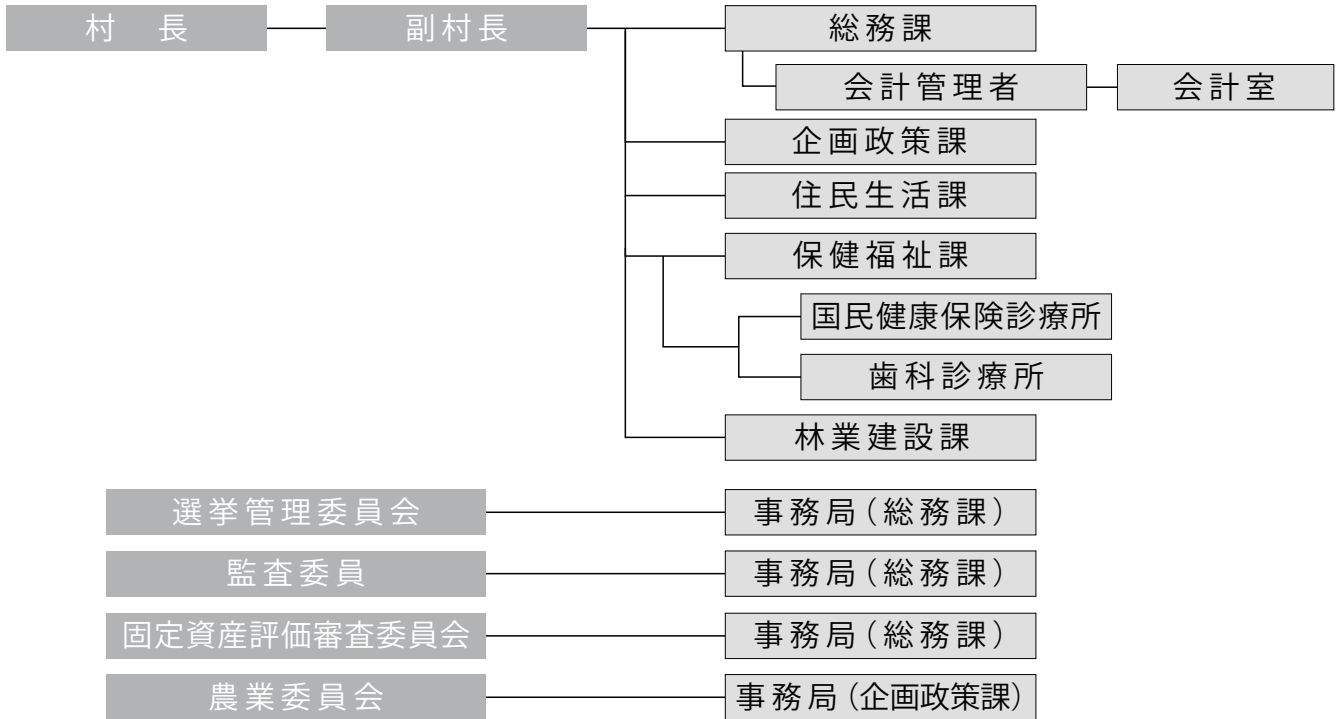
科目	区分 年度	決 算 額									
		平成13	平成14	平成15	平成16	平成17	平成18	平成19	平成20	平成21	平成22
議会費		49,145	50,188	49,000	41,620	36,918	33,638	37,633	36,686	35,040	32,445
総務費		304,977	306,457	443,065	366,335	240,552	222,465	218,786	227,653	421,762	346,099
民生費		165,972	201,717	156,467	175,063	168,726	202,624	164,499	172,375	178,648	261,781
衛生費		146,365	141,061	136,748	123,982	108,981	101,331	118,083	143,158	137,391	112,641
労働費		9,364	9,888	9,391	7,950	6,057	5,578	3,964	3,656	3,207	3,216
農林水産業費		197,018	199,199	159,546	112,674	90,877	90,959	97,736	49,470	97,055	85,482
商工費		113,097	109,137	96,483	66,515	66,649	24,185	24,973	23,251	48,718	86,352
土木費		214,455	148,478	209,271	206,266	115,181	93,418	51,634	66,275	56,323	85,911
消防費		70,511	88,050	57,213	45,728	55,867	49,968	50,007	51,728	60,079	58,090
教育費		225,645	378,375	315,140	186,186	135,298	122,960	126,175	135,963	201,446	129,544
災害復旧費		52,086	8,845	22,264	3,181	2,833	42,356	178,732	182,580	33,602	94,716
公債費		420,019	393,848	353,071	331,133	308,927	309,315	286,427	278,942	255,870	226,490
諸支出金										100	2,140
計		1,968,653	2,035,244	2,007,659	1,666,632	1,336,864	1,298,796	1,358,649	1,371,735	1,529,241	1,524,907

※百の位で四捨五入しているため、合計値が一致しない場合があります。



# 行政

## ●行政のしくみ(平成27年4月1日現在)



## 教育委員会

