

# 奈良県 黒滝村

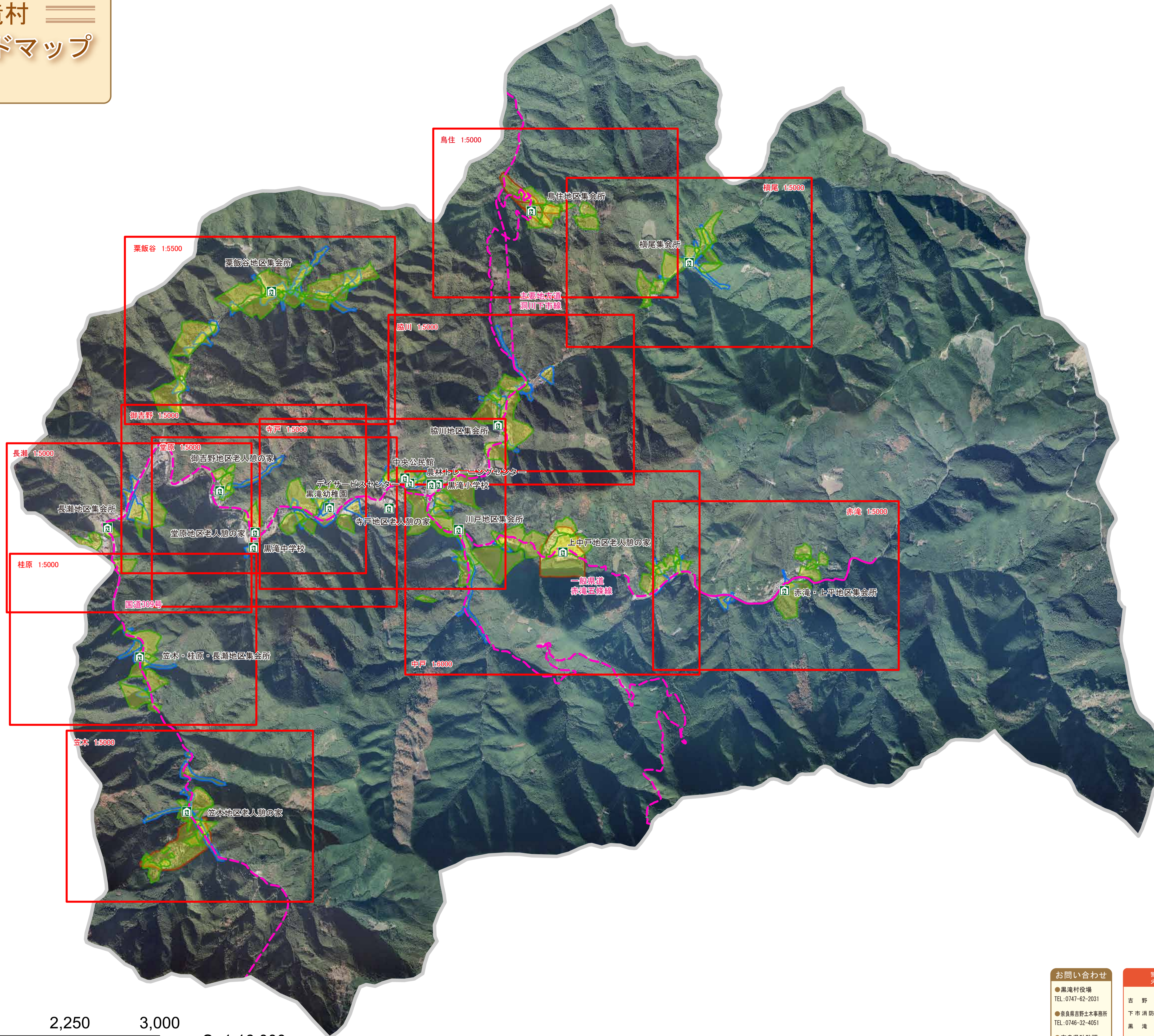
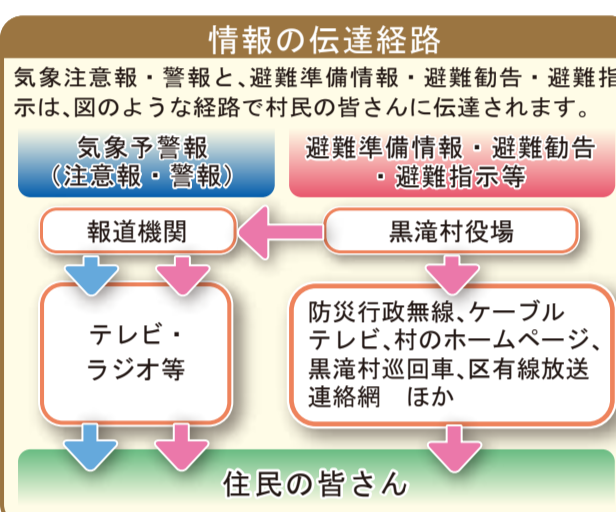
## 土砂災害ハザードマップ

### 全域図



この地図は、土砂災害の恐れがある場所の地形や地質、土地利用状況などを奈良県が調査し、その結果に基づいて指定された危険な区域を示したものです。避難場所の確認など、日頃からの備えや警戒・避難に役立ててください。また、大雨などの影響により身の危険を感じたら、この地図を参考にして速やかに避難場所へ避難してください。

- 「危害の恐れのある区域」やその周辺にお住まいの方は、大雨のときには警戒・避難が必要となりますので、注意して下さい。
- 「危害の恐れのある区域」以外の区域でも土砂災害が発生する可能性がありますので、自分の住んでいる家の周辺の斜面や渓流、避難場所などを前もって確認しておきましょう。



0 375 750 1,500 2,250 3,000

S=1:16,000

<p><b>お問い合わせ</b></p> <ul style="list-style-type: none"> <li>●黒滝村役場 TEL:0747-62-2031</li> <li>●奈良県吉野土木事務所 TEL:0746-32-4051</li> <li>●奈良県砂防課 TEL:0742-27-7514</li> </ul>	<p>警察への通報…110 火災・救助・救急…119</p> <ul style="list-style-type: none"> <li>吉野警察署 0747-53-0110</li> <li>下市消防署黒滝分署 0747-62-2299</li> <li>黒滝村役場 0747-62-2031</li> <li>関西電力黒高田営業所 0745-53-1131</li> </ul>	<p><b>凡例</b></p> <ul style="list-style-type: none"> <li>避難所</li> <li>危害の恐れのある区域 (急傾斜地の崩壊)</li> <li>危害の恐れのある区域 (土石流)</li> <li>危害の恐れのある区域 (地すべり)</li> <li>主要な道路</li> </ul>
--	--	--