

黒滝村

K U R O T A K I

村勢要覧資料編

平成 19 年 10 月 1 日現在

Contents

概況	2
人口	3
財政	6
行政	8
福祉	8
生活環境	10
教育	10
消防	11
施設・文化財	11

概況

位置

奈良県吉野郡黒滝村寺戸 77 番地 電話 0747 - 62 - 2031 F A X 0747 - 62 - 2569 郵便番号 638 - 0292

位置		広ぼう		高度		面積
東経	北緯	東西	南北	最高	最低	
135.18°	34.18°	12km	10km	560m	350m	47.71km ²



気候（平成 18 年間集計）

月	1月	2月	3月	4月	5月	6月	7月	8月	9月	10月	11月	12月	年計
降水量月計 mm	72	148	111	132	152	149	255	148	111	104	86	122	1,590

参考（平成 18 年 昼間平均気温）

月		1月	2月	3月	4月	5月	6月	7月	8月	9月	10月	11月	12月
気温	上平	1.5	3.8	5.2	10.0	17.6	21.2	24.7	27.7	23.0	15.7	9.3	1.5
	粟飯戸	4.3	5.9	8.8	13.5	21.8	24.2	27.4	30.0	25.9	16.3	10.8	4.3

土地利用（平成 19 年 1 月 1 日現在）

地目	田	畑	宅地	山林	その他	計
面積 km ²	0.25	1.07	0.50	45.65	0.24	47.71
割合 %	0.52	2.24	1.04	95.70	0.50	100

人 口

人口・世帯の推移

年	昭 35	昭 40	昭 45	昭 50	昭 55	昭 60	平 2	平 7	平 12	平 17
人口(人)	2,978	2,343	2,009	1,845	1,788	1,550	1,472	1,324	1,194	1,076
世帯	706	614	573	553	544	505	497	464	442	413

人口動態(10月～翌年9月末 奈良県推計人口年報)

(人)

区分 年次	自 然 動			社 会 動		
	出生	死亡	差	転入	転出	差
平成 9 年	8	18	10	27	61	34
平成 10 年	9	22	13	58	49	9
平成 11 年	4	10	6	43	43	0
平成 12 年	8	12	4	28	35	7
平成 13 年	6	23	17	28	60	32
平成 14 年	5	10	5	25	34	9
平成 15 年	3	17	14	40	45	5
平成 16 年	3	20	17	28	47	19
平成 17 年	4	18	14	19	46	27
平成 18 年	1	20	19	25	65	40

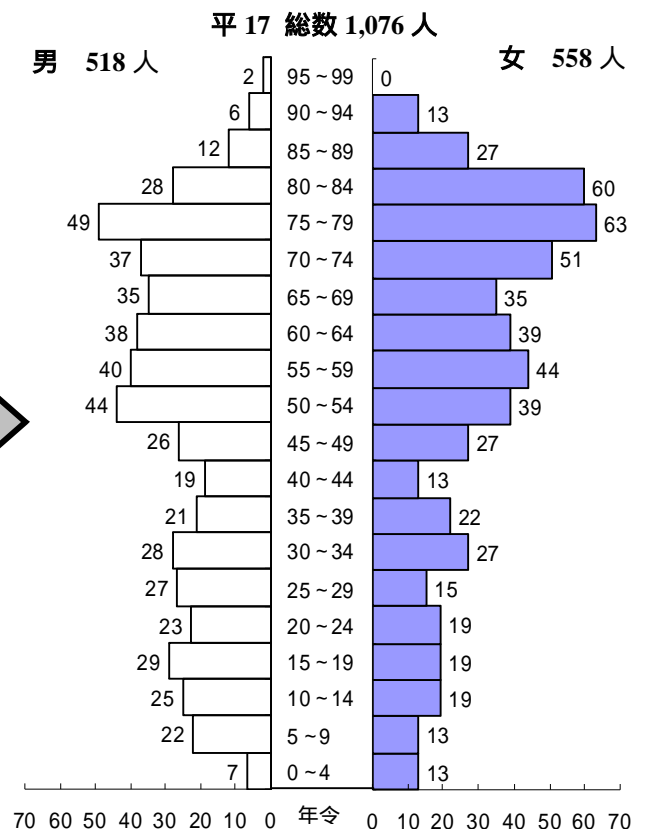
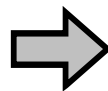
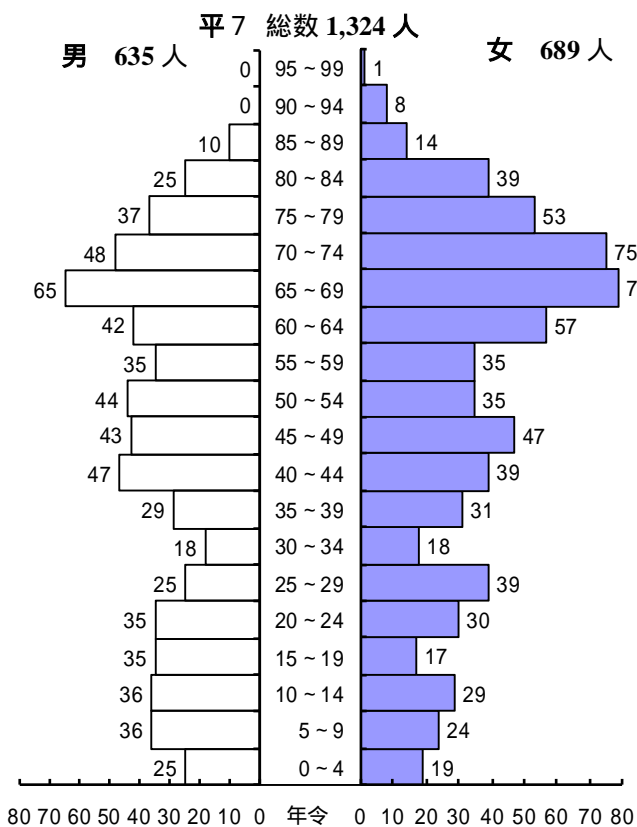
大字別人口・世帯数

(平成 17 年国調)

大字	男	女	合計	世帯数
	人	人	人	世帯
笠 木	20	24	44	17
桂 原	30	36	66	25
長 瀬	49	56	105	41
粟飯谷	35	43	78	31
御吉野	13	15	28	12
堂 原	25	21	46	19
寺 戸	98	101	199	72
中 戸	83	87	170	73
赤 滝	69	67	136	50
脇 川	43	58	101	38
槇 尾	33	32	65	21
鳥 住	20	18	38	14
計	518	558	1,076	413

年齢別人口（国調）

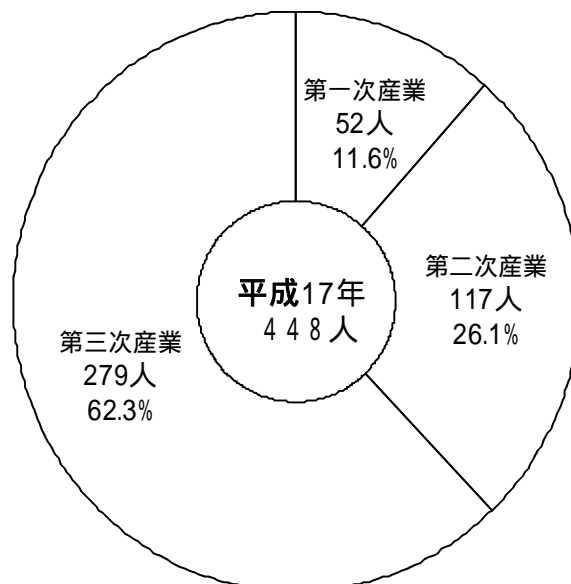
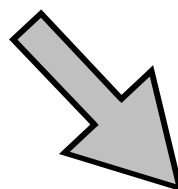
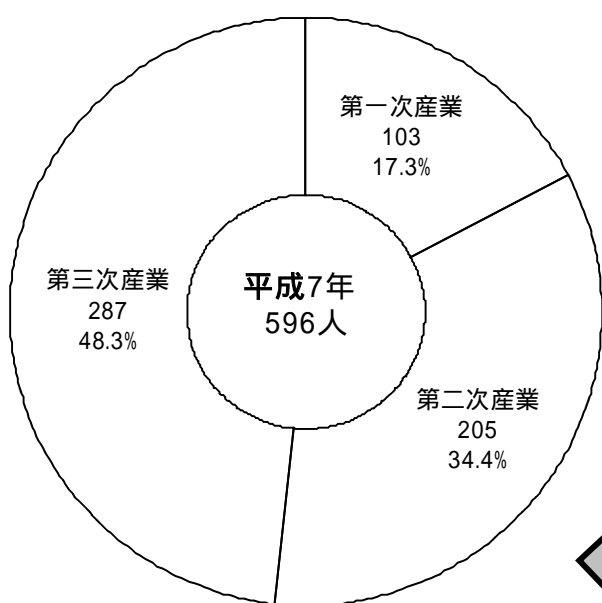
年 齢	平成 7 年			平成 1 7 年		
	総 数 1,324 人	男 635 人	女 689 人	総 数 1,076 人	男 518 人	女 558 人
0～4	44	25	19	20	7	13
5～9	60	36	24	35	22	13
10～14	65	36	29	44	25	19
15～19	52	35	17	48	29	19
20～24	65	35	30	42	23	19
25～29	64	25	39	42	27	15
30～34	36	18	18	55	28	27
35～39	60	29	31	43	21	22
40～44	86	47	39	32	19	13
45～49	90	43	47	53	26	27
50～54	79	44	35	83	44	39
55～59	70	35	35	84	40	44
60～64	99	42	57	77	38	39
65～69	144	65	79	70	35	35
70～74	123	48	75	88	37	51
75～79	90	37	53	112	49	63
80～84	64	25	39	88	28	60
85～89	24	10	14	39	12	27
90～94	8	0	8	19	6	13
95～99	1	0	1	2	2	0



就業人口（国調）

区分		年次	昭和 55	昭和 60	平成 2	平成 7	平成 12	平成 17
第一次産業	農業・林業等	(人)	217	167	111	103	107	52
		(%)	(27.0)	(23.2)	(17.7)	(17.3)	(21.2)	(11.6)
第二次産業	建設業	(人)	282	289	245	205	216	117
	製造業等	(%)	(35.0)	(40.1)	(39.1)	(34.4)	(42.8)	(26.1)
第三次産業	卸売・小売	(人)	306	264	271	287	182	279
	サービス 運輸 電信 等	(%)	(38.0)	(36.7)	(43.2)	(48.3)	(36.0)	(62.3)
計			805	720	627	596	505	448

但し、従業上の地位「不詳」を含む



財 政

歳 入

(単位：千円)

科目	区分	決 算 額									
	年度	平 9	平 10	平 11	平 12	平 13	平 14	平 15	平 16	平 17	平 18
村税		87,661	85,256	85,776	85,405	82,518	81,377	85,516	72,996	74,702	76,331
地方譲与税		15,609	13,460	13,643	13,851	13,805	15,707	16,435	20,270	21,216	24,255
利子割交付金		1,178	925	1,005	4,603	4,609	1,384	1,001	998	672	463
地方消費税交付金		2,726	11,110	10,471	10,799	10,465	8,817	9,519	10,586	9,807	10,090
配当割交付金									293	495	703
株式等譲渡 所得割交付金									279	667	574
自動車取得税 交付金		11,999	10,921	10,221	10,063	9,464	9,650	9,852	10,518	9,813	9,623
地方特例交付金				2,800	3,305	3,436	3,107	3,058	3,211	2,541	1,685
地方交付税		1,255,234	1,276,497	1,300,006	1,278,194	1,200,159	1,094,064	983,620	889,462	849,923	829,836
交通安全対策 特別交付金									459	472	481
分担金及び負担金		7,799	8,808	8,000	2,383	3,411	3,586	14,638	15,619	9,568	8,916
使用料及び手数料		49,631	81,303	85,358	75,958	77,981	70,057	64,681	63,115	57,049	10,861
国庫支出金		134,559	84,566	103,760	103,051	72,959	37,376	50,717	27,371	19,200	46,009
県支出金		173,534	180,949	159,053	129,298	142,296	138,965	194,665	134,238	63,302	79,809
財産収入		10,594	8,096	3,064	30,228	8,631	23,077	59,048	12,707	1,424	1,482
寄付金		1,459	2,404	1,271	4,577	3,718	1,755	4,579	1,874	4,340	14,618
繰入金				254,000		50,000	123,237	162,129	115,975	60,271	100,559
繰越金		122,521	105,079	106,963	206,844	76,002	13,937	25,282	70,165	55,893	66,879
諸収入		34,742	11,770	11,366	16,312	12,034	35,029	22,184	50,188	35,488	15,629
村債		711,000	188,000	339,700	127,900	211,100	399,400	370,900	222,200	126,900	104,300
合 計		2,620,244	2,069,144	2,496,457	2,102,770	1,982,590	2,060,526	2,077,824	1,722,525	1,403,744	1,403,103

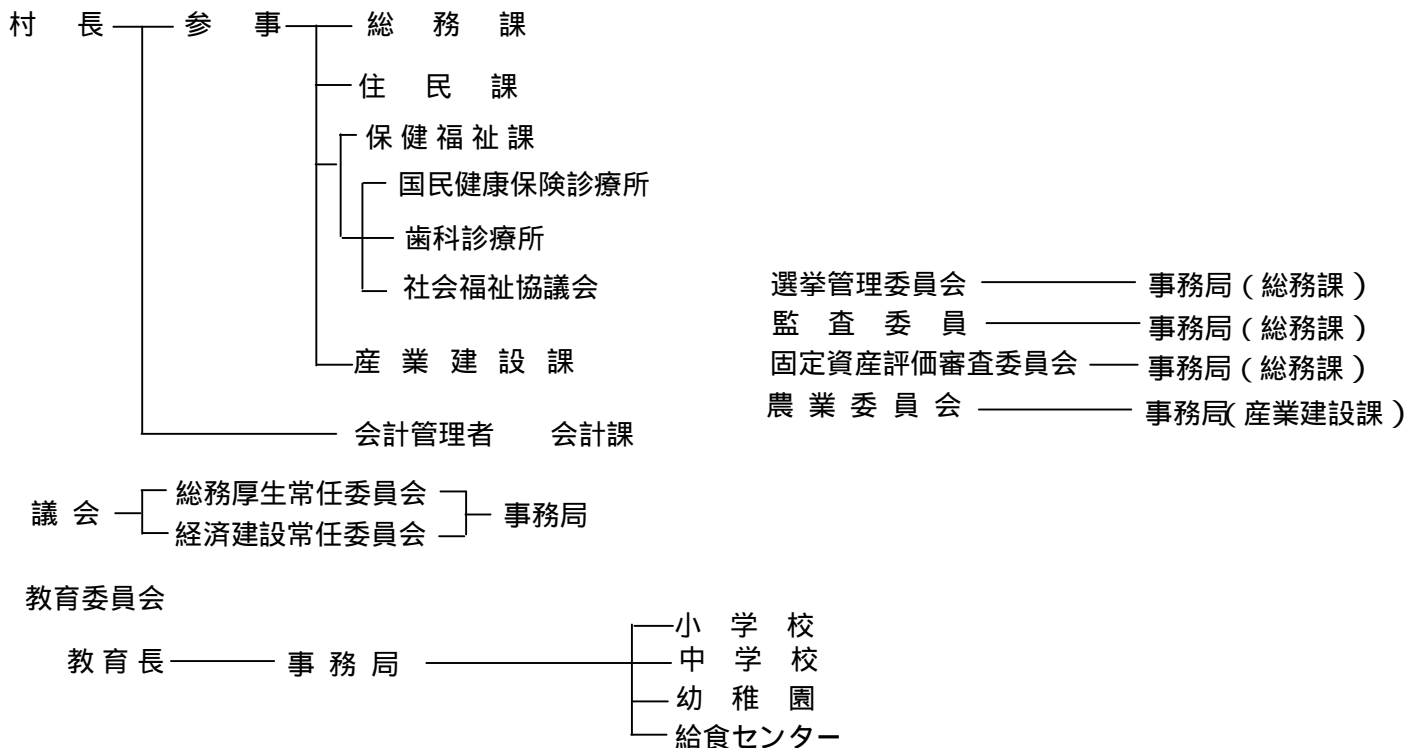
歳 出

(単位：千円)

科目	決 算 額									
	平 9	平 10	平 11	平 12	平 13	平 14	平 15	平 16	平 17	平 18
議会費	48,209	50,405	49,377	51,504	49,145	50,188	49,000	41,620	36,918	33,638
総務費	920,989	407,080	413,062	299,613	304,977	306,457	443,065	366,335	240,552	222,465
民生費	151,663	205,626	232,309	202,426	165,972	201,717	156,467	175,063	168,726	202,624
衛生費	114,085	153,499	148,837	146,477	146,365	141,061	136,748	123,982	108,981	101,331
労働費	12,709	12,220	12,841	11,924	9,364	9,888	9,391	7,950	6,057	5,578
農林水産業	200,119	241,211	218,747	171,694	197,018	199,199	159,546	112,674	90,877	90,959
商工費	111,380	97,682	110,184	105,359	113,097	109,137	96,483	66,515	66,649	24,185
土木費	225,500	97,590	127,745	269,785	214,455	148,478	209,271	206,266	115,181	93,418
消防費	196,015	102,393	68,988	84,179	70,511	88,050	57,213	45,728	55,867	49,968
教育費	169,737	194,384	380,652	244,589	225,645	378,375	315,140	186,186	135,298	122,960
災害復旧費	18,145	33,361	19,371	41,493	52,086	8,845	22,264	3,181	2,833	42,356
公債費	346,615	366,729	492,218	397,725	420,019	393,848	353,071	331,133	308,927	309,318
諸支出金			15,283							
合計	2,515,166	1,962,181	2,289,613	2,026,768	1,968,653	2,035,244	2,007,659	1,666,632	1,336,865	1,298,799

行政

行政のしくみ (平成19年4月1日現在)



福祉

国民健康保険事業状況

(単位：千円)

区分 被 年度 保険者数		収入		支出										
		保険税	一人当 平均 保険税	保険給付費									老人保健 拠出金	計
				一般被保険者分				退職被保険者等分		保険 給付費計				
				療養 給付費	高額 療養費	出生育 児諸費	葬祭諸費	療養給付 費療養費	高額 療養費					
平 9	528	32,926	62	48,204	6,320	300	260	3,841	235	59,415	13,911	78,033		
平 10	548	35,830	65	55,603	8,577		180	10,886	523	76,033	32,957	120,171		
平 11	540	33,228	62	50,322	7,240	300	120	15,171	2,786	76,196	23,556	131,422		
平 12	526	35,314	67	40,039	5,819		240	6,562	394	53,277	23,007	89,627		
平 13	531	33,343	63	36,537	4,804	600	180	9,366	413	52,114	28,816	100,697		
平 14	548	32,675	60	42,977	8,124		120	7,779	385	59,598	30,919	108,906		
平 15	542	30,486	56	45,839	7,030	600	300	14,113	2,773	70,874	25,099	118,126		
平 16	533	30,674	58	43,588	8,214	300	180	10,743	718	63,989	16,549	95,288		
平 17	503	28,920	57	48,552	4,771		300	14,278	2,006	70,177	25,323	106,336		
平 18	502	35,021	70	50,228	4,427	700	240	12,538	671	69,075	27,450	118,607		

介護保険事業状況

(単位：人)

	年齢別人口・認定者数													
	65歳以上 高齢者数	年齢別認定者数				区分別認定者数								
		40~64	65~74	75~	合計	要支援	要支援 1	要支援 2	要介護 1	要介護 2	要介護 3	要介護 4	要介護 5	合計
平12	467		5	38	43	3			9	12	5	9	5	43
平13	452		4	50	54	3			7	18	12	5	8	53
平14	455	1	7	59	67	3			18	17	12	7	10	67
平15	455	3	10	60	73	5			28	11	5	14	10	73
平16	438	2	9	67	78	7			30	13	9	11	8	78
平17	435		16	72	88	10			31	24	10	7	6	88
平18	425		11	78	89		8	8	22	17	12	11	11	89

(単位：千円)

	介護給付費執行状況							介護保険料の徴収状況について 注			介護給付費調整基金の状況 (単位：円)		
	居住サービス 等諸費	施設サービス 等諸費	高額介護 サービス費	手 数料	審 査支 払	合 計	計 画 値 標 準 負 担 額	計 画 額 に 対 する 割 合	特 別 徴 収 収 入 額	普 通 徴 収 収 入 額	合 計	会 計 年 度 中 繰 入	会 計 年 度 中 繰 出
平12	13,735	52,114	116	82	66,047	74,075	89.16%	2,840	270	3,110			
平13	8,939	66,648	759	75	76,421	87,749	87.09%	8,113	1,001	9,114	1,460,000		1,460,000
平14	21,374	82,002	462	123	103,961	88,331	117.69%	10,751	1,579	12,330	2,326,344		3,786,344
平15	29,744	73,616	608	148	104,116	129,127	80.63%	16,788	2,119	18,907	24	1,290,000	2,496,368
平16	30,950	84,570	620	133	116,273	140,098	82.99%	16,389	1,892	18,281	5,796,818		8,293,186
平17	33,807	79,457	784	159	114,207	148,229	77.05%	16,091	1,962	18,053	3,482,741		11,775,927
平18	40,689	69,192	2,738	164	112,783	148,128	76.14%	18,061	2,354	20,415	3,577,854		15,353,781

注) 平成12年度の保険料徴収額は、本来の年額の4分の1。特別徴収の時期、10月、12月、2月の3回

平成13年度の保険料徴収額は、本来の年額の4分の3。特別徴収の時期、4月、6月、8月、10月、12月、2月の6回

生活環境

自動車等保有台数（平成19年4月5日現在）

軽四輪			二輪等					合計
乗用	貨物	計	小型自動車	軽自動車	原付自転車	小型特殊その他	計	
台	台	台	台	台	台	台	台	台
188	221	409	10	13	200	10	233	642

道路状況（平成15年8月現在）

道路種別	路線数	幅員別延長（m）				計（m）	橋梁	
		6.5m以上	4.5m以上	2.5m以上	1.5m以上		橋数	延長（m）
1級村道	6	2,478.5	6,266.2	2,413.5	4,132.4	15,290.6	27.0	154.0
2級村道	8	450.6	2,069.4	2,327.5	3,817.5	8,665.0	14.0	116.1
その他村道	102	2,162.4	7,483.8	11,861.6	28,102.9	49,610.7	107.0	865.4
農道	8	93.1	571.3	1,817.6	0.0	2,482.0	6.0	102.5
林道	9	425.7	1,560.8	3,565.1	179.8	5,731.4	6.0	64.3

簡易水道状況（平成19年4月1日現在）

総人口	給水人口	普及率	年間配水量
1,050人	1,050人	100%	143.146 m ³

飲料水給水施設を含む

下水処理の状況（平成19年4月1日現在）

種別	合併浄化槽	単独浄化槽	小規模集合排水	汲み取り	合計
戸数	305戸	14戸	3基 15戸	98戸	432戸
割合	71%	3%	3%	23%	100%

教育

園児・児童・生徒数

（単位：人）

	平10	平11	平12	平13	平14	平15	平16	平17	平18	平19
幼稚園	36	31	28	27	25	18	16	16	8	8
小学校	66	62	71	63	62	57	57	60	45	39
中学校	37	34	34	38	34	37	28	29	26	28
計	139	127	133	128	121	112	101	105	79	75

消 防

消 防 団 (平成19年9月1日現在)

分 団	団 員 数	管 轄 区 域	ポンプ自動車	小型動力ポンプ	小型動力ポンプ付積載車
東 部 分 団	28人	中戸・赤滝	1台	1台	1台
中 央 分 団	37人	御吉野・堂原・寺戸・脇川・槇尾・鳥住	1台	1台	2台
西 部 分 団	34人	笠木・桂原・長瀬・粟飯谷	1台	1台	1台
役場消防隊	10人	全域			1台
本 部	3人				
計	112人	12カ大字	3台	3台	5台

施設・文化財

施設

名 称	所在地	備考	名称	所在地	備考
笠木地区老人憩の家	笠木		黒滝村農林トレーニングセンター	寺戸	村全域
桂原・笠木地区移動通信鉄塔	笠木		防災行政無線	寺戸	
笠木桂原長瀬地区集会所	桂原		黒滝村紙すき体験館	寺戸	
桂原公衆便所	桂原		黒滝村サービスセンター	寺戸	
長瀬地区集会所	長瀬		黒滝村消防団中央分団拠点施設	寺戸	
黒滝村消防団西部分団拠点施設	長瀬		黒滝村東部ゲートボール場	寺戸	
総合案内センター	長瀬		寺戸公衆便所	寺戸	
黒滝村特産品加工販売施設	長瀬		寺戸地区老人憩の家	寺戸	
黒滝村役場旧庁舎	粟飯谷		黒滝・文化とスポーツの森	寺戸	
粟飯谷地区集会所	粟飯谷		(こもれびホール)		
黒滝・森物語村	粟飯谷		(やまなみステージ)		
鳥住・粟飯谷地区移動通信鉄塔	粟飯谷		黒滝村森林会館	寺戸	
黒滝村あまごセンター	粟飯谷		黒滝村中央ゲートボール場	寺戸	
御吉野公衆便所	御吉野		黒滝村消防団東部分団拠点施設	中戸	
御吉野・長瀬地区老人憩の家	御吉野		(きららの森)赤岩	中戸	
黒滝中学校	堂原		上中戸地区老人憩の家	中戸	
奈良県黒滝健民運動場	堂原		川戸地区老人憩の家	中戸	
堂原地区老人憩の家	堂原		黒滝村あまごふ化センター	中戸	
黒滝村役場庁舎	寺戸		黒滝村猪牧場	赤滝	
黒滝村中央公民館	寺戸		赤滝上平地区集会施設	赤滝	
黒滝村生活改善センター(黒滝村 歯科診療所)	寺戸		脇川地区集会所	脇川	
黒滝村国民健康保険診療所	寺戸		黒滝ふれあい運動場	脇川	
黒滝幼稚園	寺戸		槇尾地区移動通信鉄塔	槇尾	
黒滝小学校	寺戸		鳥住地区集会所	鳥住	
黒滝村教職員住宅	寺戸		防火水槽	村内32基	
黒滝村学校給食調理場	寺戸		消火栓	村内156基	
スクールバス車庫	寺戸		水道施設	村内9施設	
黒滝村冷凍冷蔵庫	寺戸		村営住宅	村内7ヶ所	
					計33棟

文化財

名称	所在地	備考	名称	所在地	備考
大峯奥駆道	槇尾～赤滝	世界遺産登録	木造阿弥陀如来坐像	中戸大日堂	村指定文化財
石造宝塔	鳥住	重要文化財	木造菩薩頭	粟飯谷正西寺	村指定文化財
役場旧庁舎	粟飯谷	県指定文化財	木造理源大師倚像	鳥住鳳凰閣寺	村指定文化財
木造地藏菩薩立像	槇尾滝光寺	村指定文化財	木造日蔵上人倚像	鳥住鳳凰閣寺	村指定文化財